

CENTRO COMERCIAL LOS MOLINOS

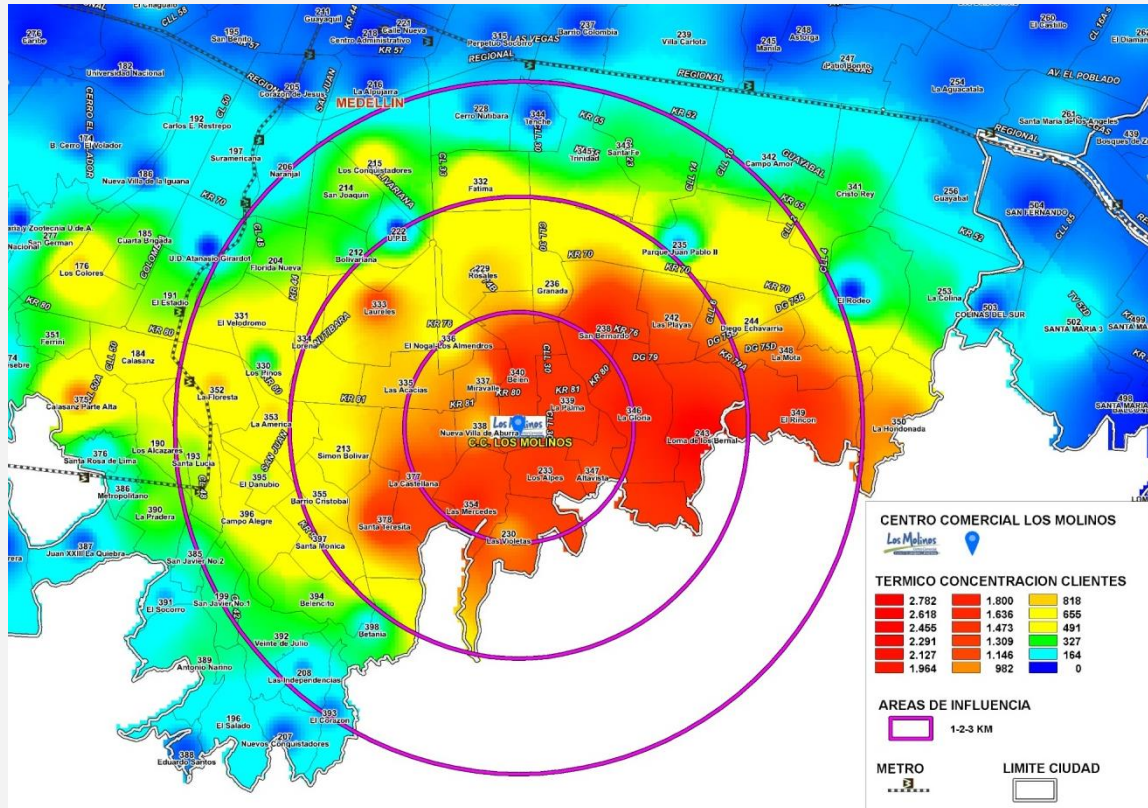


Área Construida: 154.057

GLA: 61.058

- Comercio: 55.385
- Torre Oficinas: 5.673

MAPA TÉRMICO



UBICACIÓN PRIVILEGIADA



CONTEXTUALIZACIÓN

- Ubicado en el occidente de Medellín (Barrio Belén) e inaugurado en mayo de 2006
- Centro comercial de uso mixto: productos, servicios, salud, educación, oficinas, entre otros.

TRÁFICO

Más de 51.000 visitas al día

- ACUMULADO AGOSTO 2019
12.367.591



MOTOS:
445.888



CARROS:
1.366.841



BICICLETAS
36.059

NUESTROS VISITANTES

690.000 de habitantes
en zona de influencia

* 65% de nuestras visitantes son mujeres.

El 92% de nuestra área de influencia se concentra en los estratos 3, 4 y 5.

COMERCIO



Más de 220 locales comerciales

Moda: 102
Comidas: 39
Servicios: 20

TORRE EJECUTIVA

Más de 100 oficinas



Alliance Française



UNIVERSIDAD DE
SAN BUENAVENTURA



ETAPA 1

Ingreso Éxito

Cine Colombia



ESCALERAS ELECTRICAS

Medidas: 57 x 7.17

Material: Adesivo translúcido o microperforado

Inversión Mensual : \$ 3.450.023 + IVA (19%)

(El valor incluye dos escaleras del mismo nivel, una de subida y una de bajada, cada una con dos laterales)

Ubicación: Etapa 1 Nivel 2

Marcas Cercanas:

Éxito, Cine Colombia, Arturo
Calle, Claro, Gef.

Producción, montaje y desmontaje lo asume la marca que toma el espacio.

Los Molinos
Centro Comercial
El placer de comprar y divertirse®



PENDÓN EXTERIOR ASCENSOR PANORAMICO

Medidas: 2,52mts x 18 mts.

Material: Pendón Microperforado

Inversión Mensual: \$ 7.590.586 + IVA (19%)

Ubicación: Etapa 1 Ascensor panorámico Nivel 1 al 4

Marcas cercanas y accesos:

Almacén ancla Éxito, ingreso peatonal de la entrada principal, Cine Colombia, Arturo Calle, Claro, Gef, Deli.



Producción, montaje y desmontaje lo asume la marca que toma el espacio.

VISTA NIVEL 2

ESCALERAS + PENDON ASCENSOR PANORAMICO



Los Molinos
Centro Comercial
El placer de comprar y divertirse®

Producción, montaje y desmontaje lo asume la marca que toma el espacio.

PUERTAS ASCENSOR PANORAMICO ETAPA 1 - EXITO



Medidas: 1 mt x 2,10 cm.

Material: Vinilo Adhesivo

Inversión Mensual:

- **Puerta sótano:** \$ 1.159.289 + IVA (19%)
Marcas cercanas: Ingreso motos y vehículos, Cheviexpress
- **Puerta nivel 1:** \$ 1.339.031+ IVA (19%)
Marcas Cercanas: Ingreso Éxito, Adidas, Café Oma, Diane & Geordi.
- **Puerta nivel 2:** \$ 1.339.031+ IVA (19%)
Marcas cercanas: Koaj, Arturo Calle, Deli, Todo en Artes, Gef.
- **Puerta nivel 3:** \$ 1.339.031+ IVA (19%)
Marcas cercanas: Cine Colombia, Claro, Decamerón, Il Forno.
- **Puerta nivel 4:** \$ 834.964 + IVA (19%)
(Salas Cine Colombia)

Producción, montaje y desmontaje lo asume la marca que toma el espacio.

ASCENSOR PANORAMICO FULL FACHADA



Material: Vinilo Adhesivo

Inversión Mensual:

- **Puerta nivel 1:** \$ 2.587.000 + IVA (19%)
Marcas Cercanas: Ingreso Éxito, Adidas, Café Oma, Diane & Geordi.
- **Puerta nivel 2:** \$ 2.587.000 + IVA (19%)
Marcas cercanas: Koaj, Arturo Calle, Deli, Todo en Artes, Gef.
- **Puerta nivel 3:** \$ 2.587.000 + IVA (19%)
Marcas cercanas: Cine Colombia, Claro, Decamerón, Il Forno.

Producción, montaje y desmontaje lo asume la marca que toma el espacio.

ZONA DE COMIDAS





ESCALERAS ELECTRICAS

Medidas: 57 x 7.17

Material: Adhesivo traslúcido

Inversión Mensual: \$ 3.450.023 + IVA (19%)

(El valor incluye dos escaleras del mismo nivel, una de subida y una de bajada, cada una con dos laterales)

Ubicación: Zona de comidas nivel 2

Marcas Cercanas:

Zona de Comidas, Homecenter, Tennis, Studio F, Tigo.

Los Molinos
Centro Comercial
El placer de comprar y divertirse®

Producción, montaje y desmontaje lo asume la marca que toma el espacio.



PENDONES EN COLUMNAS ZONA DE COMIDAS

Medidas: 80 cms x 8 mts.

Material: Microperforado

Inversión Mensual: \$ 3.863.943 + IVA (19%)

El valor incluye 2 columnas con publicidad en 1 cara.

Ubicación: Zona de Comidas Nivel 2, Capacidad para más de 400 personas, 14 marcas diferentes.

Marcas Cercanas:

Mc Donalds , Frisby , Kokoriko, Hamburguesas El Corral, El Rancherito

Producción, montaje y desmontaje lo asume la marca que toma el espacio.



MESAS ZONA DE COMIDAS

Material: Vinilo Adhesivo

Inversión Mensual: \$ 6.900.046 (20 mesas)+ IVA del 19%

Medidas:

- Mesas en granito negro redondas para 4 personas: 90 cm diámetro
- Mesas de granito negro cuadradas para dos personas: 70 x 70 cm

Ubicación: Zona de comidas Nivel 2, Capacidad para más de 400 personas, 14 marcas diferentes.

Marcas Cercanas:

Mc Donald's , Frisby , Kokoriko, Hamburguesas El Corral, El Rancherito



Producción, montaje y desmontaje lo asume la marca que toma el espacio.



ESCALERAS ELECTRICAS

Medidas: 57 x 7.17

Material: Adhesivo traslúcido

Inversión Mensual: \$ 3.450.023 + IVA (19%)

(El valor incluye dos escaleras del mismo nivel, una de subida y una de bajada, cada una con dos laterales)

Ubicación: Zona Bosque Etapa 3 (Isla Gourmet)

Marcas Cercanas: La Miguera, Isla Gourmet, zona de comida 2da etapa, American Eagle, Pepe ganga, Crepes&waffles Helados.

Producción, montaje y desmontaje lo asume la marca que toma el espacio.

BAÑOS





PUERTAS BAÑO

Medidas: 1.50mts x 45 cm

Inversión mensual por puerta:

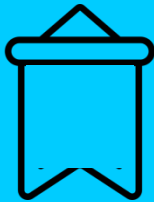
\$ 413.920 + IVA (19%)

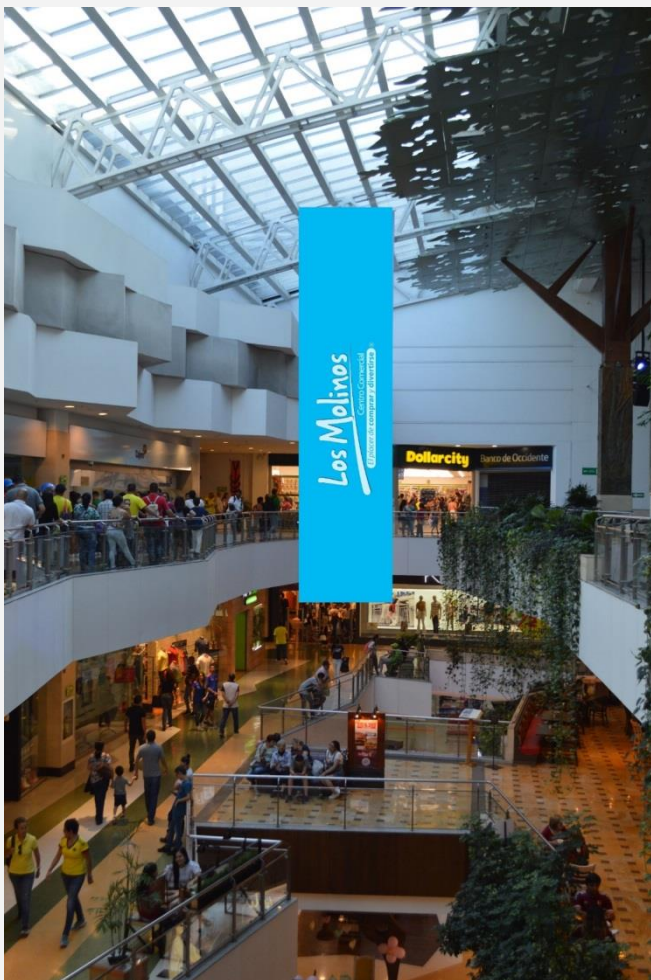
Solo una marca por baño.

- Publicidad en todas las puertas.
- Baño a elección (Sujeto de disponibilidad)
- Baños desde 4 hasta 8 Puertas.
- Previa aprobación de diseño.

Producción, montaje y desmontaje lo asume la marca que toma el espacio.

PENDONES EN VACIOS





ZONA BOSQUE

Medidas: 7 x 2 mts

Impresión: Tiro y Retiro

Inversión Mensual: \$ 3.036.103 + IVA (19%)

Material: Lona con varilla superior e inferior

(El valor incluye dos pendones, uno en el vacío al lado derecho y otro en el vacío al lado izquierdo)

Ubicación: Zona Bosque - Nivel 4

Marcas Cercanas: Zona de comidas nueva etapa, Salón de eventos Skymax, Distrikia, Smartfit, Dollarcity, Bancolombia, City Park.

Producción, montaje y desmontaje lo asume la marca que toma el espacio.



ZONA PLAYA - MONTAÑA

Medidas: 2 x 4 mt

Impresión: Tiro y Retiro

Inversión Mensual: \$ 3.518.320 + IVA (19%)

Material: Lona con varilla superior e inferior

El valor incluye dos pendones, uno en el vacío al lado derecho (Zona Montaña) y otro en el vacío al lado izquierdo (Zona Playa)

Ubicación: Zona Montaña y Zona Playa Nivel 2

Marcas Cercanas:

- **Zona Montaña:** Mercedes Campuzano, Chamela, Pat Primo, Koaj, Óptica Santa Lucia, Arturo Calle, Moft.
- **Zona Playa:** Mario Hernández, Crepes Y Waffles, Bybla, J & C Delicias, BBVA, Karibik, Color Blue, Parchita



Producción, montaje y desmontaje lo asume la marca que toma el espacio.

ASCENSORES





ETAPA1

Medidas: 1 mt x 2,10 cm.

Material: Vinilo Adhesivo

Inversión Mensual

- **Puerta sótano:** \$ 864.021 + IVA (19%)
Marcas cercanas: Ingreso Peatonal, Fajate , Cruz Verde.
- **Puerta nivel 1:** \$ 1.256.247 + IVA (19%)
Marcas cercanas: Restaurantes J&C Delicias, Crepes & Waffles.
- **Puerta nivel 3:** \$ 1.256.247 + IVA (19%)
Marcas cercanas: Claro, Chef Burger , Olivia, Búfalo Wings, Club House.

Producción, montaje y desmontaje lo asume la marca que toma el espacio.



Medidas Etapa 1: 1mt x 2,10 mt.;

Material: Vinilo Adhesivo

Precio incluye 1 ascensor.

Producción, montaje y desmontaje lo asume la marca que toma el espacio.

PUERTAS DE ASCENSOR TRILLIZOS ETAPA 1

Inversión Mensual:

- **Puerta nivel 1:** \$ 1.256.247 + IVA (19%)
Marcas cercanas: Parqueadero, Homecenter, Ayurá Motor, el Éxito.
- **Puerta nivel 2:** \$ 1.256.247 + IVA (19%)
Marcas Cercanas: Parqueadero, Avantel, Ingreso a Home Center, Copa Airlines, cajero Bancolombia, Sura.
- **Puerta nivel 3:** \$ 1.256.247 + IVA (19%)
Marcas cercanas Nivel 3(Etapa 1): Casa Británica, Pepe ganga, American Eagle, Conexión a la Etapa 3.
- **Puerta nivel 4:** \$ 1.035.078 + IVA (19%)
Marcas cercanas: Parqueadero
- **Puerta nivel 5:** \$ 1.035.078 + IVA (19%)
Marcas cercanas: Parqueadero

PUERTAS DE ASCENSOR TRILLIZOS ETAPA 3 BOSQUE

Etapas 3: 2.10mt x 90cm.

Material: Vinilo Adhesivo

Inversión Mensual:

- **Puerta nivel PP:** \$ 1.256.247 + IVA (19%)

Marcas cercanas: EPS Sura, Repostería Claire, Ishop, Panamericana

- **Puerta nivel 3:** \$ 1.256.247 + IVA (19%)

Marcas cercanas: Punto de Pago parqueadero, Koaj, Casa Britanica, Isla Gourmet.

- **Puerta nivel 4:** \$ 1.256.247 + IVA (19%)

Marcas cercanas: Dollarcity, Bancolombia, Smartfit, City Park, Distrikia

- **Puerta nivel 5:** \$ 1.256.247 + IVA (19%)

Marcas cercanas: Parqueadero.

Precio incluye 1 ascensor.



Ascensores para ingreso a anclas: Smartfit, Sura, Dollarcity, Parque de Trampolines

Producción, montaje y desmontaje lo asume la marca que toma el espacio.

PUERTAS DE ASCENSOR TRILLIZOS FULL FACHADA ETAPA 1



Material: Vinilo Adhesivo

Inversión Mensual: \$ 15.056.340 + IVA 19%

UBICACIÓN

Para este tipo de publicidad solo se tiene disponible los niveles 1 y 2 de los trillizos de la etapa 1

Marcas cercanas (Etapa 3):

EPS Sura, Valores y Servicios, Colsubsidio, Ishop (tienda Apple), Repostería Santa Claire.

Precio incluye 3 ascensores y exterior.

Producción, montaje y desmontaje lo asume la marca que toma el espacio.

PANTALLAS DIGITALES



PANTALLAS DIGITALES

13 Pantallas digitales de 65"

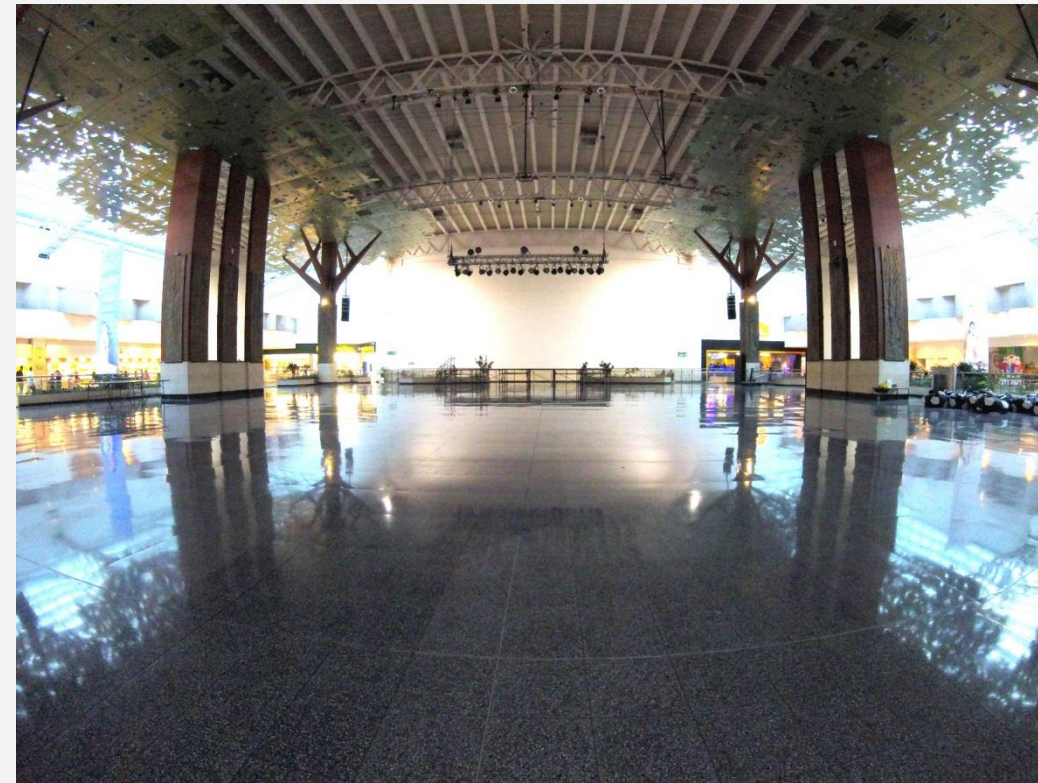
70.200 emisiones al mes de tu marca (Pauta de 20 Segundos)

	Pieza 30seg	Pieza 20seg	Pieza 15seg	Pieza 10seg
30 Días	12.750.000	8.500.000	6.375.000	4.250.000
20 Días	8.500.000	5.666.667	4.250.000	2.833.333
10 Días	4.250.000	2.833.333	2.125.000	1.416.667



MAS ESPACIOS

• • •



VALLA SKYMAX

Inversión mensual: \$ 2.069.600 + IVA (19%)

Medidas: 5 x 6 mts.

Material: Lona banner

Ubicación: Salón de eventos Skymax Nivel 4

Marcas cercanas: Bancolombia, Smart Fit, City Park, Distrikia.

Producción, montaje y desmontaje lo asume la marca que toma el espacio

Los Molinos
Centro Comercial
El placer de comprar y divertirse®



STAND 2 X 2

- Inversión Por día fin de semana : \$ 734.708 + IVA (19%)
- Inversión Quincenal: \$ 6.881.420 + IVA (19%)
- Inversión mensual: \$ 13.152.308 + IVA (19%)



STAND 3X3 MTS

- Inversión Por día fin de semana: \$ 917.868 + IVA (19%)
- Inversión Quincenal: \$ 8.824.774 + IVA (19%)
- Inversión mensual: \$ 16.594.053 + IVA (19%)

STANDS TEMPORALES

La ubicación de los stands está sujeta a aprobación y depende del producto a comercializar o promocionar y a la disponibilidad de espacios y fechas.

INSERTO EN SEPARATA

Tamaño aviso: Media carta

Material: Propalcote 160 gr

Inversión Participación (inserto por ejemplar): \$ 517+ IVA (19%)

OBSERVACIONES:

- El valor no incluye impresión del inserto.
- El valor es el mismo de 1 a 30.000 unidades.
- El cliente podrá elegir la distribución de su inserto.
- El inserto no podrá hacer alusión a algún otro Centro Comercial ni manejar agresión verbal a usuarios u otras marcas.
- El contenido de la pieza deberá ser previamente aprobado por el Centro Comercial Los Molinos.

Vive la experiencia

AUTO SHOPPING MOLINOS

Del 26 de mayo al 3 de junio de 2012

Te invitamos a que nos visites y conozcas tu próximo carro.
Tendremos atractivas tasas de interés y agilidad en la aprobación de créditos.

Lugar: Los Molinos

4 auditorio | Salón Skyline, Avenida El Dorado.

Salón a Montevideo de 1100 a los 1500 pms.
Edificio de 1100 a los 1500 pms.
Domingos de 1000 pms a 1500 pms.

Participan:

Financian:

*Excluye marca registrada de Almacenes Éxito S.A. Aplican condiciones y restricciones. La tasa cobrada por vehículos Éxito es desde 12.50% efectiva anual. Al momento del desembolso se aplicará la tasa vigente según perfil crediticio de cada cliente. Sujeto a análisis de riesgo de TUVA S.A. Crédito otorgado por TUVA S.A. Compañía de Finanzamiento.

éxito

PARA TENER EN CUENTA



- Todos los espacios para publicidad y eventos están sujetos a disponibilidad.
- Todas las piezas publicitarias deberán ser aprobadas por El Centro Comercial Los Molinos.
- La instalación de las piezas publicitarias deberá realizarla el cliente. En caso de requerir instalación por parte de nuestro personal, esta tendrá un costo adicional.
- La instalación de las piezas publicitarias, deberá ser coordinada previamente y se informarán los horarios establecidos según el caso.
- El Centro Comercial Los Molinos queda exento de toda responsabilidad por deterioro del material.

CONTÁCTANOS



DANIELA TAMAYO
AUXILIAR COMERCIAL
TEL. 2383505 Ext. 105
comercial@losmolinos.com.co
CEL. 302.222.66.81